

## Impianto **Solare Termico**

ECA Technology porta il calore del sole dentro casa attraverso energie rinnovabili ad alta efficienza tecnologica. L'impianto solare termico permette infatti di catturare l'energia solare, immagazzinarla e utilizzarla per **soddisfare il fabbisogno di acqua calda sanitaria e di riscaldamento** in modo ecologico e conveniente.

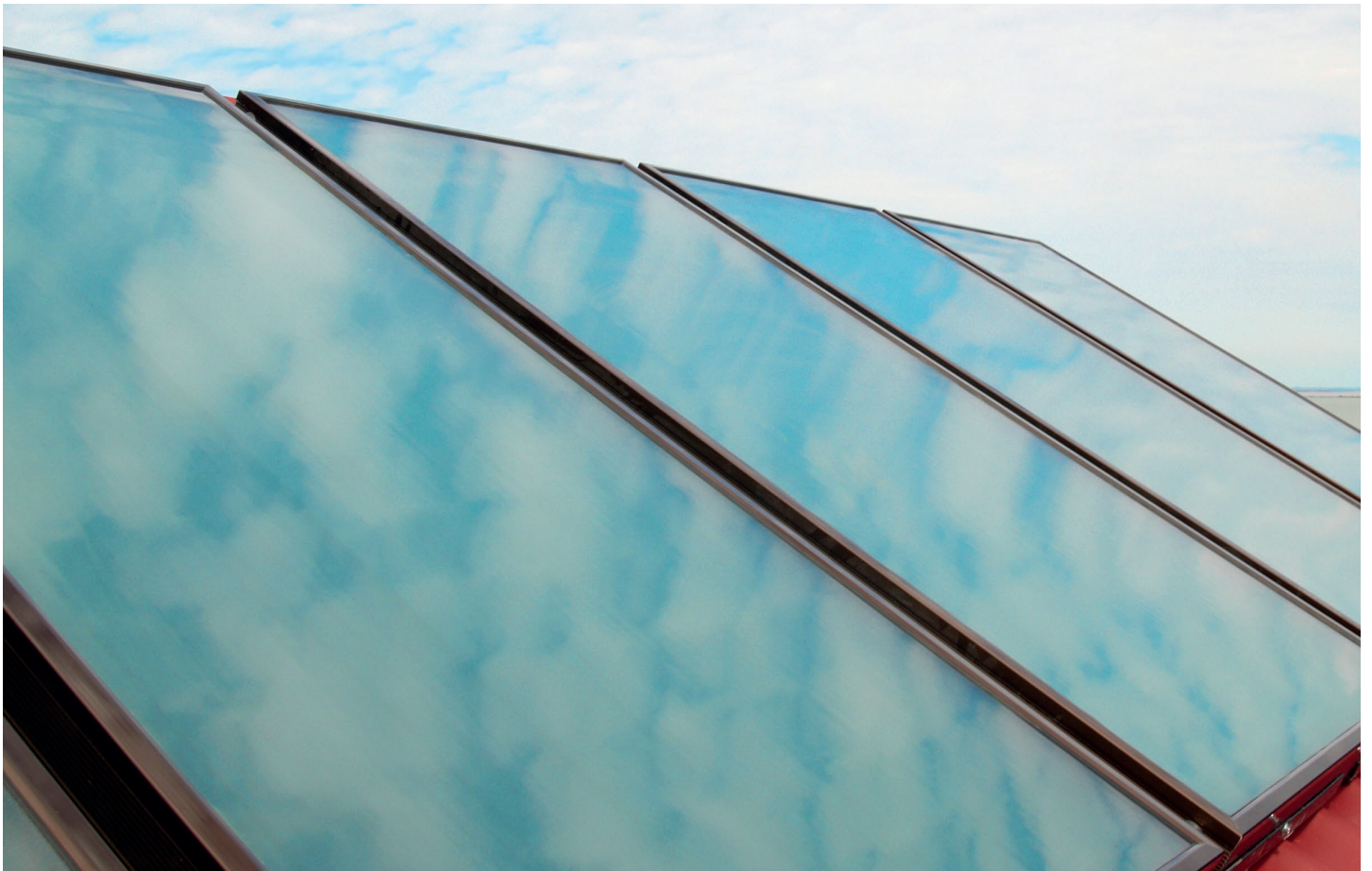
Il comfort che deriva dall'impianto solare termico si misura in termini di benefici per l'ambiente e per la bolletta!

L'impianto è progettabile con **circolazione naturale** installando un boiler appena al di sopra del pannello solare, accumulando il calore raccolto dal fluido che circola nel circuito in maniera naturale.

Nel caso in cui fossero necessarie quantità maggiori di acqua o non è possibile posizionare il serbatoio sopra i pannelli, è possibile progettare un impianto a **circolazione forzata**, il quale mediante uno scambiatore di calore, trasferisce il calore raccolto al serbatoio dell'acqua sanitaria.

## I vantaggi

- Risparmio energetico ed economico di almeno il 50%;
- Integrabile ad impianto già esistente o nuovo;
- Aumento della classe energetica dell'immobile;
- Riduzione emissioni di CO<sub>2</sub>.



## Circolazione **Forzata**

I sistemi a circolazione forzata sono impianti modulari che possono essere installati in posizioni diverse rispetto ai collettori solari.

Tali impianti sono completi di pompa idraulica e centralina elettronica, che permettono il totale controllo del sistema.

### Il Kit comprende:

- collettore solare selettivo con vetro temperato prismatico,
- bollitore in acciaio smaltato,
- gruppo idraulico completo di pompa, degasatore, valvola
- centralino di controllo,
- carter di copertura tubazioni,
- kit raccordi di circolazione fluido e accessori collegamento,
- tanica glicole,
- profili in acciaio zincato per struttura di montaggio,
- struttura di supporto in acciaio zincato a caldo,
- valvole di sicurezza.



Collettore EPS e Bollitore EBF

## DATI TECNICI

MODELLO		ESM151S	ESM1/201S	ESM2/201S	ESM1/301S	ESM2/301S	ESM1/501S	ESM2/501S
Collettore	mod.	ESPS260	ESPS210		ESPS260		ESPS210	
Quantità	n°	1	2		2		3	
Dimensioni	AxLxP	2050x1279x90	2050x1012x90 (x2)		2050x1279x90 (x2)		2050x1012x90 (x3)	
Superficie	m <sup>2</sup>	2,62	2,08 (x2)		2,62 (x2)		2,08 (x3)	
Area apertura	m <sup>2</sup>	2,33	1,80 (x2)		2,33 (x2)		2,33 (x3)	
Peso collettore	kg	45	36 (x2)		45 (x2)		36 (x3)	
Bollitore	mod.	EBF150/1S	EBF200/1S	EBF200/2S	EBF300/1S	EBF300/2S	EBF500/1S	EBF500/2S
Capacità nominale	l	150	200	200	300	300	500	500
Dimensioni	Ø / L	603x1050	603x1400	603x1400	603x1930	603x1930	730x1970	730x1970
Peso	kg	64	85	93	108	128	165	182
Classe energetica		C	C	C	E	E	E	E
Dispersione	W	76	85	85	136 W	136 W	169 W	169 W
<b>Codice</b>		<b>1902011</b>	<b>1902012</b>	<b>1902013</b>	<b>1902014</b>	<b>1902015</b>	<b>1902018</b>	<b>1902019</b>

N.B. Sono disponibili a preventivo kit a circolazione forzata con serbatoio in acciaio inox Aisi 316L

## Componenti Circolazione **Forzata**



Supporto per collettori



MTDC



Gruppo Idraulico



Vaso di espansione

COLLETTORI	CODICE
Collettore selettivo ESP210 telaio grigio	1901100
Collettore selettivo ESP260 telaio grigio	1901101

BOLLITORI IN ACCIAIO SMALTATO	CODICE
Bollitore 1 serpentina EBF150/1S	1902201
Bollitore 1 serpentina EBF200/1S	1902202
Bollitore 2 serpentine EBF200/2S	1902203
Bollitore 1 serpentina EBF300/1S	1902204
Bollitore 2 serpentine EBF300/2S	1902205
Bollitore 1 serpentina EBF420/1S	1902206
Bollitore 2 serpentine EBF420/2S	1902207
Bollitore 1 serpentina EBF500/1S	1902208
Bollitore 2 serpentine EBF500/2S	1902209

ACCESSORI	CODICE
Gruppo idraulico completo di pompa, degasatore, valvola per MTDC	1902300
Centralina di controllo mod. MTDC	1902103
Vaso di espansione 18 lt	1902302
Tubo di collegamento vaso di espansione	1902601
Base supporto vaso espansione	1902602
Tanica Glicole 10 lt	1901502
Supporto collettore (per modelli con 1 collettore)	1902500
Supporto collettore (per modelli con 2 collettori)	1902501
Supporto collettore (per modelli con 3 collettori)	1902502
Accessori collegamento idraulico (per modelli con 1/2 collettori)	1902401
Accessori collegamento idraulico (per modelli con 3 collettori)	1902402
Resistenza elettrica 3 kW con termostato	1903000