

Multi Parete Syntek Shine



Parete SKWI

Da **2 a 5 unità** interne con una sola unità esterna

DATI TECNICI

MODELLO	PARETE SKWI				
	U.I.	0922GHP-32	1222GHP-32	1822GHP-32	2422GHP-32
Alimentazione elettrica	V/f/Hz	230/1/50			
Potenza frigorifera nominale	kW	2,50	3,20	4,60	6,15
	BTU/h	8530	10919	15700	21000
Potenza termica nominale	kW	2,80	3,40	5,20	6,50
	BTU/h	9554	11601	17742	22000
Portata aria (SH/H/M/L)	m³/h	500/470/390/250	590/520/400/320	850/800/700/550	1100/950/750/650
Pressione sonora (SH/H/M/L)	dB(A)	38/36/32/22	41/37/33/26	44/42/38/31	47/44/38/35
Potenza sonora (SH/H/M/L)	dB(A)	55/48/44/34	56/49/45/38	54/52/48/41	61/58/52/49
Dimensioni (AxLxP)	mm	250x698x185	250x773x185	300x970x225	325x1080x245
Peso netto	kg	7,5	8	13,5	16,5
Diametro tubo liquido / gas	mm (inch")	6,35 (1/4") / 9,52 (3/8")	6,35 (1/4") / 9,52 (3/8")	6,35 (1/4") / 9,52 (3/8")	6,35 (1/4") / 12,7 (1/2")
CODICE		2402261	2402263	2402265	2402267

ACCESSORI OPTIONAL	CODICE
Modulo Wi-Fi	2402049

Combinazioni Possibili Multi Syntek Shine

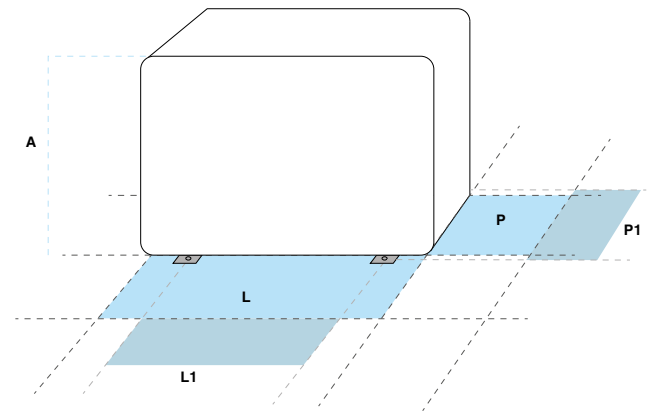


	SKVD2020GHP32	SKVDT2418GHP32	SKVDT2818GHP32	SKVTQ3418GHP32	SKVQP4418GHP32
2 unità interne	9 + 9	9 + 9	9 + 9	9 + 9	-
	9 + 12	9 + 12	9 + 12	9 + 12	9 + 12
	-	12 + 12	9 + 18	9 + 18	9 + 18
	-	-	12 + 12	12 + 12	9 + 24
	-	-	12 + 18	12 + 18	12 + 12
	-	-	-	18 + 18	12 + 18
	-	-	-	-	12 + 24
	-	-	-	-	18 + 18
	-	-	-	-	18 + 24
	-	-	-	-	24 + 24
3 unità interne	-	9 + 9 + 9	9 + 9 + 9	9 + 9 + 9	9 + 9 + 9
	-	-	9 + 9 + 12	9 + 9 + 12	9 + 9 + 12
	-	-	-	9 + 9 + 18	9 + 9 + 18
	-	-	-	9 + 12 + 12	9 + 9 + 24
	-	-	-	12 + 12 + 12	9 + 12 + 12
	-	-	-	-	9 + 12 + 18
	-	-	-	-	9 + 12 + 24
	-	-	-	-	9 + 18 + 18
	-	-	-	-	9 + 18 + 24
	-	-	-	-	12 + 12 + 12
	-	-	-	-	12 + 12 + 18
	-	-	-	-	12 + 12 + 24
	-	-	-	-	12 + 18 + 18
4 unità interne	-	-	-	9 + 9 + 9 + 9	9 + 9 + 9 + 9
	-	-	-	9 + 9 + 9 + 12	9 + 9 + 9 + 12
	-	-	-	-	9 + 9 + 9 + 18
	-	-	-	-	9 + 9 + 9 + 24
	-	-	-	-	9 + 9 + 12 + 12
	-	-	-	-	9 + 9 + 12 + 18
	-	-	-	-	9 + 12 + 12 + 12
	-	-	-	-	9 + 12 + 12 + 18
5 unità interne	-	-	-	-	12 + 12 + 12 + 12
	-	-	-	-	9 + 9 + 9 + 9 + 9
	-	-	-	-	9 + 9 + 9 + 9 + 12
-	-	-	-	9 + 9 + 9 + 12 + 12	

Unità esterne Multi Syntek Shine



SKVD2020GHP-32



Per riferimento dati DIMENSIONI (AxLxP) e INTERASSI (L1 e P1) visualizzare la tabella sottostante

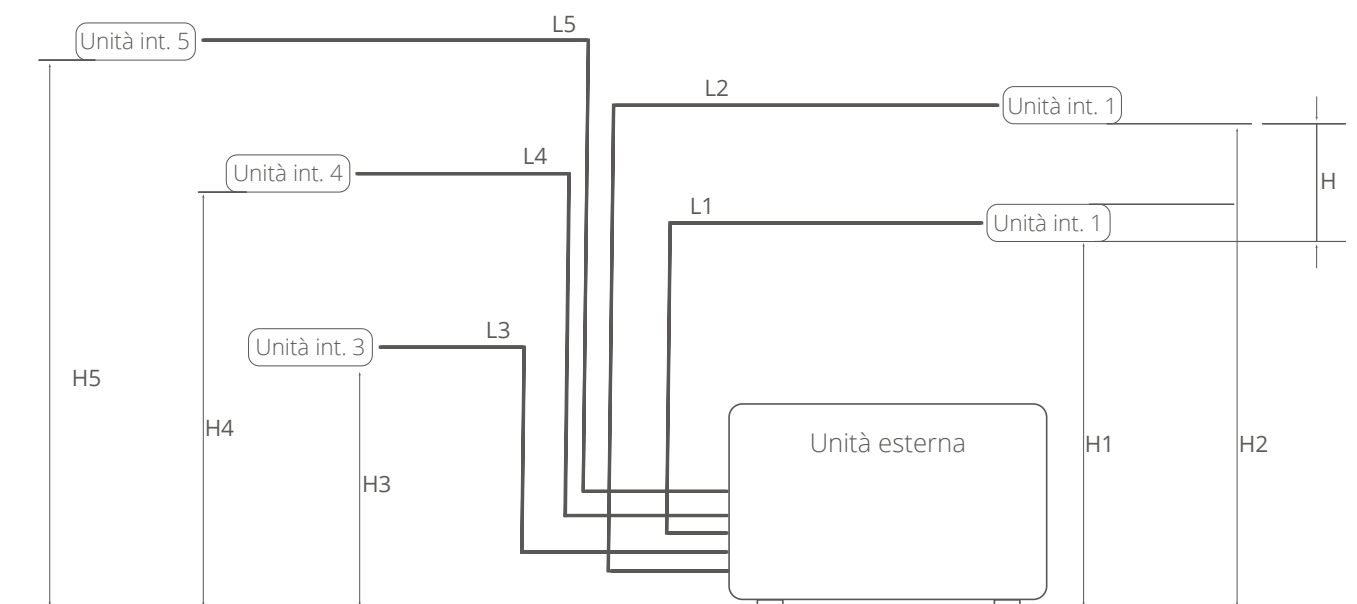
MODELLO SYNTEK	U.E.	SKVD2020GHP-32	SKVDT2418GHP-32	SKVDT2818GHP32	SKVTQ3418GHP-32	SKVQP4418GHP-32	
Numero attacchi per unità interne		2	3	3	4	5	
Alimentazione elettrica	V/f/Hz	230/1/50					
Efficienza stagionale in Raffrescamento	Pdesign	kW	5,2	6,1	7,1	8,0	12,0
	SEER		6,1	6,1	6,1	6,1	6,1
	Consumo energ.an.	kWh/a	298	350	407	459	689
	Etichetta energetica		A++	A++	A++	A++	A++
Efficienza stagionale in Riscaldamento - zona climatica media	Pdesign	kW	3,8	6,1	6,1	7,2	11,8
	SCOP		4,0	4,0	4,0	4,0	4,0
	Consumo energ.an.	kWh/a	1330	2135	2135	2520	4130
	Etichetta energetica		A+	A+	A+	A+	A+
Potenza frigorifera nominale (min-max)	kW	5,20 (2,14÷5,80)	6,10 (2,20÷7,32)	7,10 (2,29÷8,50)	8,00 (2,29÷10,26)	12,00 (2,60÷13,00)	
	BTU/h	17700 (7300÷19800)	20813 (7500÷25000)	24225 (7800÷29000)	27296 (7800÷35000)	40944 (8871÷44356)	
Potenza elettrica nominale in raffrescamento	kW	1,41	1,74	1,95	2,30	3,45	
Potenza termica nominale (min-max)	kW	5,40 (2,58÷5,92)	6,50 (3,60÷8,50)	8,50 (3,66÷8,79)	9,69 (3,66÷10,26)	13,00 (2,60÷14,50)	
	BTU/h	18400 (8800÷20200)	22178 (12300÷29000)	29002 (12500÷30000)	33064 (12500÷35000)	44356 (8871÷49474)	
Potenza elettrica nominale in riscaldamento	kW	1,23	1,60	2,20	2,61	3,50	
EER / COP		3,69 / 4,39	3,51 / 4,06	3,64 / 3,86	3,48 / 3,71	3,48 / 3,71	
Portata aria	m³/h	2600	3200	4000	4000	5200	
Pressione sonora / Potenza sonora	dB(A)	55 / 64	55 / 68	58 / 68	58 / 68	60 / 70	
Dimensioni (AxLxP)	mm	602x908x378	700x955x396	790x980x427	790x980x427	1106x1087x440	
Interasse piedini L1 e P1	mm	550 x 354	560 x 368	610 x 399	610 x 399	631 x 401	
Peso netto	kg	39,5	55	68	69	90	
Lunghezza tubazioni: max con carica standard/totale con carica aggiuntiva/singola tubazione con carica aggiuntiva	m	10/20/10	30/60/20	30/60/20	40/70/20	40/75/25	
Dislivello massimo	m	5	10	10	10	15	
Diametro tubazioni liquido / gas	mm (inch")	6,35 (1/4") / 9,52 (3/8")	6,35 (1/4") / 9,52 (3/8")	6,35 (1/4") / 9,52 (3/8")	6,35 (1/4") / 9,52 (3/8")	6,35 (1/4") / 9,52 (3/8")	
Gas refrigerante (tipo / carica standard)	tipo/kg	R32 / 1,00	R32 / 1,60	R32 / 1,80	R32 / 2,00	R32 / 2,75	
Potenziale riscaldamento globale / tons CO2 equivalenti	GWP/tons	675 / 0,675	675 / 1,080	675 / 1,215	675 / 1,350	675 / 1,856	
Aggiunta refrigerante oltre lunghezza max carica standard	gr/m	20	20	20	20	20	
Temperatura operativa esterna min-max riscald./condiz.	°C	-22÷24 / -15÷43					
CODICE SYNTEK		2404051	2404052	2404053	2404054	2404055	

COLLEGAMENTO TUBAZIONI FRIGORIFERE

Limiti su **lunghezza** e **dislivello** delle tubazioni refrigeranti

La lunghezza delle tubazioni del refrigerante tra l'unità interna ed esterna deve essere la più breve possibile ed è limitata dal rispetto dei valori di massimo dislivello tra le unità. Installando le tubazioni del refrigerante è necessario ridurre al minimo sia la lunghezza (L) che il dislivello (H).

Si consiglia di realizzare una lunghezza minima di 2 metri per ogni singola linea.



QUANTITÀ REFRIGERANTE

La tabella seguente riporta i dati di splittaggio e carica. Si consiglia di realizzare una lunghezza minima di 2 metri per ogni singola linea.

MODELLO UNITA' ESTERNA		FMVD / SKVD 2020	FMVDT / SKVDT 2418	FMVDT / SKVDT 2818	FMVTQ / SKVTQ 3418	FMVQP / SKVQP 4418
Carica refrigerante alla spedizione	Kg	1	1,6	1,8	2	2,75
Diametro tubo liquido	mm / (inch")	6,35 - 1/4"				
Diametro tubo gas	mm / (inch"	9,52 - 3/8"				
Lunghezza massima tubazioni con carica refrigerante standard	m	10	30	30	40	40
Quantità aggiuntiva di refrigerante	g/m	20	20	20	20	20
Lunghezza massima totale tubazioni $L = L1 + L2 + L3 + L4 + L5$	m	20	60	60	70	75
Lunghezza massima singola tubazione L1, L2, L3, L4, L5	m	10	20	20	20	25
Massima dislivello H1, H2, H3, H4, H5 con unità esterna sopra l'unità interna	m	5	10	10	10	15
Massima dislivello H1, H2, H3, H4, H5 con unità esterna sotto l'unità interna	m	5	10	10	10	15
Differenza massima di latezza (H) tra le varie unità interne	m	5	10	10	10	7,5

N.B. nessuna necessità di carica aggiuntiva di olio compressore.