

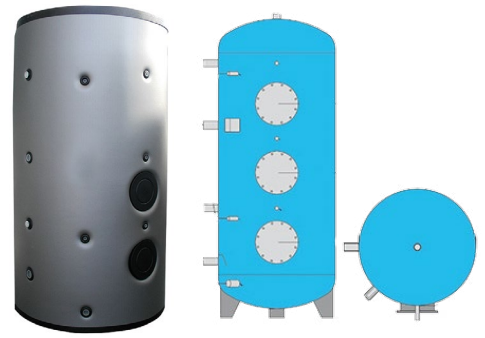
**BOLLITORI E
VOLANI**

BOLLITORI E VOLANI

BSE

Bollitore ACS serpentino estraibile da 200 L a 2000L

Bollitore combinato in acciaio al carbonio con 1 o 3 flange d'ispezione d'ispezione Ø 290/220 mm completo di protezione anodica e trattamento interno di vetrificazione secondo normative DIN 4753-3 e UNI 10025. Isolamento in fibra poliestere sp. 100mm e finitura esterna in PVC. Predisposto per installazione di serpentine estraibili (opzionali).



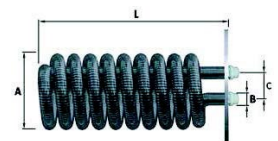
MODELLO		BSE200S1	BSE300S1	BSE500S1	BSE800S1	BSE1000S1	BSE1500S1	BSE2000S1	
Volume utile	Lt	208	285	749	749	955	1450	1990	
Classe energet./dispersione		C 77 W	C 95 W	C 130 W	C 130 W	C 142 W	C 162 W	C 186 W	
Alt. tot. con isolamento	mm	1275	1675	1875	1875	2205	2185	2470	
Altezza max. in raddrizzam.	mm	1275	1660	1920	1920	2200	2200	2520	
Boll. isolam. fibra poliestere 100mm	Ø mm	700	700	990	990	990	1200	1300	
Flangia	Ø mm	290/220							
Peso a vuoto	kg	70	91	135	190	207	321	405	
Pressione massima	bar	10						8	
Temp. max eserc. del boiler	°C	95							
CODICE		00014BSE01	00014BSE03	00014BSE05	00014BSE07	00014BSE10	00014BSE13	00014BSE16	

MODELLO		BSE800S3	BSE1000S3	BSE1500S3	BSE2000S3
Volume utile	Lt	749	955	1450	1990
Classe energet./dispersione		C 130 W	C 142 W	C 162 W	C 186 W
Alt. tot. con isolamento	mm	1875	2205	2185	2470
Altezza max. in raddrizzam.	mm	1920	2200	2200	2520
Boll. isolam. fibra poliestere 100mm	Ø mm	990	990	1200	1300
Flangia	Ø mm	290/220			
Peso a vuoto	kg	190	207	321	405
Pressione massima	bar	10		8	
Temp. max eserc. del boiler	°C	95			
CODICE		00014BSE09	00014BSE12	00014BSE15	00014BSE18

Serpentino estraibile SE

KIT serpentino estraibile per bollitore BSE in rame alettato stagnato completo di flangia forata, serpentino in rame, copriflangia e bulloneria.

N.B. La lunghezza del serpentino deve essere inferiore almeno di 10 cm rispetto al diametro del bollitore.



MODELLO		SE121	SE180	SE263	SE320	SE454	SE634
Superficie scambiatore	m ²	1,21	1,80	2,36	3,20	4,54	6,43
Cont. acqua scambiatore.	l	0,7	1,4	2,0	2,5	3,5	5,0
Potenza assorbita	kW	24	36	53	64	91	127
Portata nec. al serpentino	m ³ /h	1,0	1,6	2,3	2,8	3,9	5,5
Prod. acqua sanitaria 80°/60° C (DIN 4708)	m ³ /h	0,6	0,9	1,3	1,6	2,2	3,1
Perdite di carico	mbar	387	245	748	1303	745	1930
Coefficiente (DIN 4708)	NL	3	5	13	16	30	42
	kW	36	43	62	75	108	150
A		DN 200					
B		3/4"				1"	
C mm		80					
L mm		420	470	580	660	750	980
	kg	11,0	13,4	16,4	18,4	23,4	30,0
CODICE		00014SER01	00014SER02	00014SER03	00014SER04	00014SER05	00014SER06