

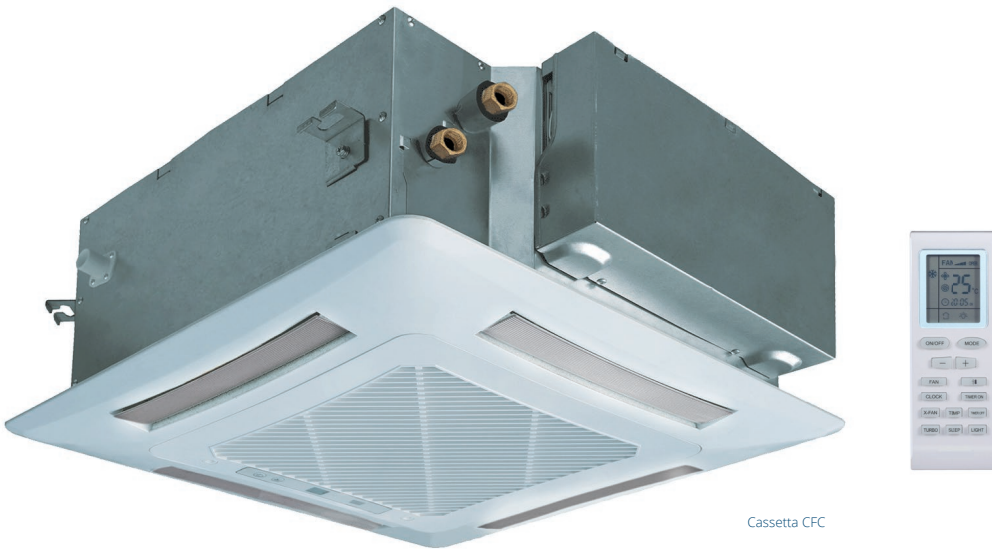
CFC Ventilconvettore **cassetta**

Le cassette ad acqua serie CFC sono unità di distribuzione dell'aria adatte all'installazione in controsoffitti dove sono richieste un'estetica gradevole e minor ingombro.

Si abbinano alle soluzioni in pompa di calore per la climatizzazione estiva ed invernale degli ambienti.

Sono disponibili in 6 taglie di potenza, dotate di motore elettrico AC a 3 velocità e sono ideali per impianti a 2 tubi.

Le dimensioni sono estremamente compatte, la manutenzione è facilitata dalla possibilità di accedere a tutti i componenti rimuovendo semplicemente il pannello frontale.



Cassetta CFC



CFC Ventilconvettore **cassetta**



I Plus

- Pompa scarico condensa incorporata;
- Alette motorizzate;
- Filtri in Nylon lavabili facilmente accessibili;
- Dimensioni compatte;
- Elettronica predisposta per il collegamento con comando remoto a parete (optional);
- Telecomando di serie;

MODELLO		CFC270	CFC300	CFC400	CFC450	CFC520	CFC600
Potenza termica	max - kW	3,40	3,80	5,40	6,10	6,90	8,40
	med - kW	3,12	3,12	4,53	5,36	5,82	7,45
	bassa - kW	2,59	2,59	4,12	4,92	5,29	7,21
Portata d'acqua	l/h	540	540	780	930	1.000	1.290
Perdita di carico max in riscaldamento	kPa	38	38	37	46	32	38
Potenza frigorifera Totale-Sensibile	max - kW	2,75-2,60	3,30 - 2,70	4,50 - 3,13	5,00 - 3,60	6,00 - 4,31	7,40 - 5,44
	med - kW	2,69 - 1,99	2,69 - 1,99	3,88 - 2,80	4,59 - 3,33	5,20 - 3,81	6,61 - 5,01
	min - kW	2,24 - 1,60	2,24 - 1,60	3,55 - 2,53	4,22 - 3,05	2,69 - 3,41	6,40 - 4,84
Portata d'acqua	l/h	460	460	670	790	890	1.140
Perdita di carico max in raffrescamento	kPa	30	30	27	34	21	30
Alimentazione elettrica		230/1/50	230/1/50	230/1/50	230/1/50	230/1/50	230/1/50
Potenza assorbita (min-max)	W	39-73	39-78	51-81	68-110	79-105	119-143
Portata d'aria	max - m³/h	510	660	800	940	1090	1400
	med - m³/h	400	560	665	770	860	1160
	bassa - m³/h	300	460	590	670	760	1000
Pressione sonora (min-max)	dB(A)	33-46	33-46	35-39	35-49	38-43	44-50
Potenza sonora (min-max)	dB(A)	41-53	41-53	49-54	50-55	46-52	51-54
Temperatura acqua in ingresso (min-max)	°C	5-60	5-60	5-60	5-60	5-60	5-60
Pressione operativa max	bar	16	16	16	16	16	16
Temperatura ambiente min-max	°C	16-40	16-40	16-40	16-40	16-40	16-40
Peso Netto	kg	20	20	25	25	27	27
Dimensioni (LxPxX)	mm	664x596x240	664x596x240	840x840x190	840x840x190	840x840x240	840x840x240
Dimensioni apertura soffitto	mm	596x596	596x596	890x890	890x890	890x890	890x890
Dimensioni pannello cassetta (LxPxX)	mm	670x670x60	670x670x60	950x950x85	950x950x85	950x950x85	950x950x85
Peso netto pannello cassetta	kg	3,5	3,5	7	7	7	7
Connessioni idrauliche	Ø	3/4"					
CODICE		1603050	1603051	1603052	1603053	1603054	1603055
CODICE GRIGLIA		1604050			1604051		

Raffrescamento: Temperatura aria ambiente 27°C B.S. / 19°C B.U, Temperatura acqua ingresso 7°C, uscita 12°C;
Riscaldamento: Temperatura aria ambiente 20°C B.S., Temperatura acqua ingresso 45°C, uscita 40°C;

ACCESSORI OPTIONAL	Codice
Comando remoto a parete	1604052
Scheda ON-OFF Remoto (da abbinare con comando a parete)	2701450