

## DSV - Climatizzatore Canalizzato

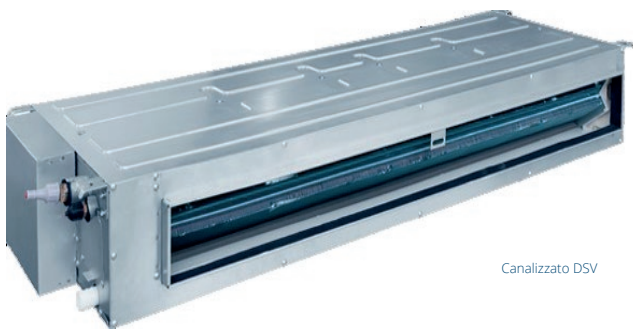
Le **unità canalizzabili** ECA Technology sono ideali per applicazioni nei settori piccolo-commerciale / terziario.

Queste unità sono caratterizzate da **design ultrasottile**: l'altezza è di soli 200 mm per i modelli DSV1218 e DSV1818, mentre 220 / 300 mm per tutti gli altri modelli.

L'attenta progettazione ha permesso di creare una batteria evaporante in grado di favorire uno scambio d'aria più efficace.

Il ventilatore centrifugo con motore DC Brushless consente un'elevata portata d'aria e una assoluta silenziosità.

È inoltre possibile scegliere tra ripresa dell'aria posteriore o dal basso.



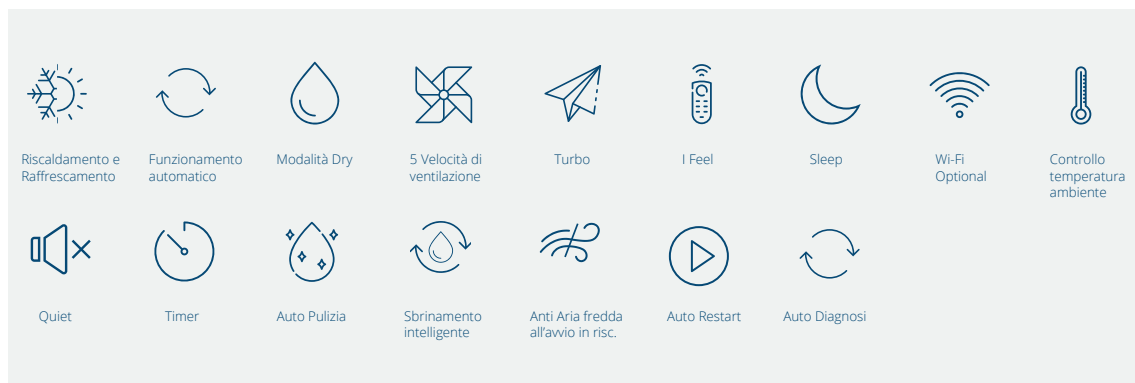
Canalizzato DSV



Comando a filo



# DSV - Climatizzatore Canalizzato



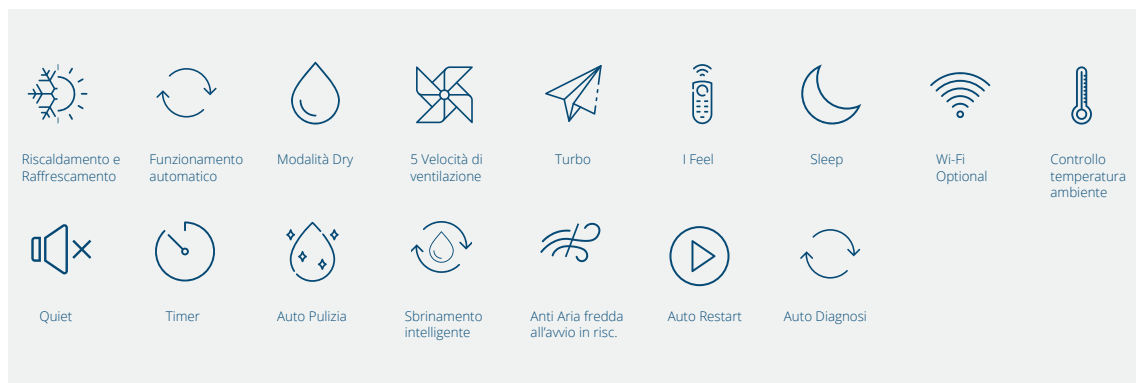
MODELLO	U.I.		DSV1218HE32	DSV1818HE32	DSV2418HE32
	U.E.		MSV1218HE32	MSV1818HE32	MSV2418HE32
Alimentazione elettrica	V/f/Hz		230/1/50		
Efficienza stagionale in Raffrescamento	Pdesign	kW	3,50	5,00	7,00
	SEER		6,10	6,10	6,80
	Consumo energ.an.	kWh/a	200	277	357
	Etichetta energetica		A++	A++	A++
Efficienza stagionale in Riscaldamento - zona climatica media / più calda	Pdesign	kW	3,10	4,20	6,40
	SCOP		4,00	4,00	4,00
	Consumo energ.an.	kWh/a	1110	1469	2238
	Etichetta energetica		A+	A+	A+
Potenza frigorifera nominale (min-max)	kW		3,50 (0,90-4,00)	5,00 (1,60-5,50)	7,00 (2,40-8,00)
	BTU/h		11900 (3071-13648)	17000 (5459-18766)	23800 (8189-27296)
Potenza elettrica nominale in raffrescam. (min-max)	kW		0,95 (0,2-1,35)	1,55 (0,3-1,75)	2,10 (0,40-3,50)
	kW		4,00 (0,90-4,50)	5,50 (1,50-6,00)	8,20 (2,20-9,00)
Potenza termica nominale (min-max)	BTU/h		13600 (3071-15354)	18700 (5118-20472)	27990 (7506-30708)
	kW		1,05 (0,2-1,35)	1,45 (0,3-1,75)	2,19 (0,45-3,50)
EER / COP			3,68 / 3,81	3,23 / 3,79	3,33 / 3,74
Portata aria UI (SH/H/M/L)	m³/h		650/600/510/450	950/880/820/700	1200/1160/1090/940
Portata aria UE	m³/h		3000	3000	3600
Pressione sonora UI (SH/H/M/L)	dB(A)		41/38/36/34	43/42/39/36	40/39/37/36
Potenza sonora UI (SH/H/M/L)	dB(A)		59	58	62
Pressione sonora UE (H)	dB(A)		50	53	52
Potenza sonora UE (H)	dB(A)		64	65	67
Dimensioni UI (AxLxP)	mm		200x700x450	200x1000x450	220x1300x450
Peso UI	kg		19	25	30
Dimensioni UE (AxLxP)	mm		596x818x302	596x818x302	698x892x340
Peso UE	kg		37	39	53
Lung. tubi: min-max con carica standard / con carica aggiuntiva	m		7 / 30	7 / 35	7 / 50
Dislivello massimo	m		15	20	25
Diametro tubazioni liquido / gas	mm (inch")		6,35 (1/4") / 9,52 (3/8")	6,35 (1/4") / 12,7 (1/2")	9,52 (3/8") / 15,8 (5/8")
Gas refrigerante (tipo / carica standard)	tipo/kg		R32 / 0,78	R32 / 1,00	R32 / 1,60
Potenziale riscaldamento globale / tons CO2 equivalenti	GWP/tons		675 / 0,527	675 / 0,675	675 / 1,080
Aggiunta refrigerante oltre lunghezza max carica standard	gr/m		16	16	25
Temperatura operativa esterna min-max riscald./condiz.	°C		-20÷24 / -20÷48	-20÷24 / -20÷48	-20÷24 / -20÷48
CODICE	U.I.		<b>2701232</b>	<b>2701233</b>	<b>2701234</b>
	U.E.		<b>2701532</b>	<b>2701533</b>	<b>2701534</b>

ACCESSORI OPTIONAL	CODICE
Sezione bocchette circolari a 2 uscite Ø 160 mm per DSV1218	<b>2701911</b>
Sezione bocchette circolari a 2 uscite Ø 200 mm per DSV1218	<b>2701912</b>
Sezione bocchette circolari a 3 uscite Ø 160 mm per DSV1818	<b>2701913</b>
Sezione bocchette circolari a 3 uscite Ø 200 mm per DSV1818	<b>2701914</b>
Sezione bocchette circolari a 4 uscite Ø 200 mm per DSV2418	<b>2701915</b>
Comando a parete con timer settimanale	<b>2701451</b>
Comando a parete centralizzato per controllo fino a 36 unità interne*	<b>2701456</b>
Modbus Gateway	<b>2701454</b>
Modulo WiFi	<b>2701455</b>
Scheda ON - OFF Remoto (da abbinare con Comando a parete)	<b>2701450</b>

\* Ogni unità interna deve essere equipaggiata con un Modbus Gateway cod. 2701454 per consentire la comunicazione con il comando a parete centralizzato.

I DATI TECNICI SOPRA RIPORTATI FANNO RIFERIMENTO ALLE NORMATIVE EUROPEE EN14511 E EN14825. LE UNITÀ ESTERNE CONTENGONO GAS FLUORURATI AD EFFETTO SERRA DISCIPLINATI DAL PROTOCOLLO DI KYOTO

# DSV - Climatizzatore Canalizzato



MODELLO	U.I.		DSV3618HE32	DSV4818HE32	DSV6018HE32
	U.E.		MSV3618HE32	MSV4818HE32	MSV6018HE32
Alimentazione elettrica	V/f/Hz		400/3/50		
Efficienza stagionale in Raffrescamento	Pdesign	kW	10,00	13,40	16,00
	SEER		6,10	5,60	6,10
	Consumo energ.an.	kWh/a	577	837,5	918,03
	Etichetta energetica		A++	non applicabile	non applicabile
Efficienza stagionale in Riscaldamento - zona climatica media / più calda	Pdesign	kW	9,00	11,20	12,30
	SCOP		4,00	3,70	3,80
	Consumo energ.an.	kWh/a	3218	4238	4532
	Etichetta energetica		A+	non applicabile	non applicabile
Potenza frigorifera nominale (min-max)	kW		10,00 (3,20-11,00)	13,40 (6,00-14,20)	16,00 (6,80-16,80)
	BTU/h		34100 (10918-37532)	45700 (20472-48450)	54500 (23202-57322)
Potenza elettrica nominale in raffrescam. (min-max)	kW		3,15 (0,60-4,65)	4,70 (0,80-5,95)	5,45 (0,85-5,95)
	kW		12,00 (3,00-13,50)	15,50 (3,90-16,00)	17,00 (4,50-17,50)
Potenza termica nominale (min-max)	kW		12,00 (3,00-13,50)	15,50 (3,90-16,00)	17,00 (4,50-17,50)
	BTU/h		40900 (10236-46062)	52800 (13306-54592)	58000 (15345-59710)
Potenza elettrica nominale in riscaldam. (min-max)	kW		3,50 (0,60-4,65)	4,45 (0,80-5,95)	5,00 (0,85-5,95)
	EER / COP		3,17 / 3,43	2,85 / 3,48	2,94 / 3,40
Portata aria UI (SH/H/M/L)	m³/h		1800/1520/1380/1270	2200/2000/1730/1490	2400/1960/1670/1380
Portata aria UE	m³/h		5900	5900	6600
Pressione sonora UI (SH/H/M/L)	dB(A)		46/44/42/40	43/41/40/38	44/41/39/38
Potenza sonora UI (SH/H/M/L)	dB(A)		65	68	68
Pressione sonora UE (H)	dB(A)		55	57	57
Potenza sonora UE (H)	dB(A)		70	72	72
Dimensioni UI (AxLxP)	mm		300x1000x700	300x1400x700	300x1400x700
Peso UI	kg		40	49	56
Dimensioni UE (AxLxP)	mm		820x940x460	820x940x460	1345x900x340
Peso UE	kg		89	99	112
Lung. tubi: min-max con carica standard / con carica aggiuntiva	m		7 / 65	9,5 / 75	9,5 / 75
Dislivello massimo	m		30	30	30
Diametro tubazioni liquido / gas	mm (inch")		9,52 (3/8") / 15,8 (5/8")	9,52 (3/8") / 15,8 (5/8")	9,52 (3/8") / 15,8 (5/8")
Gas refrigerante (tipo / carica standard)	tipo/kg		R32 / 2,50	R32 / 2,80	R32 / 3,60
Potenziale riscaldamento globale / tons CO2 equivalenti	GWP/tons		675 / 1,688	675 / 1,890	675 / 2,430
Aggiunta refrigerante oltre lunghezza max carica standard	gr/m		35	40	40
Temperatura operativa esterna min-max riscald./condiz.	°C		-20÷24 / -20÷48	-20÷24 / -20÷48	-20÷24 / -20÷48
CODICE	U.I.		<b>2701235</b>	<b>2701236</b>	<b>2701237</b>
	U.E.		<b>2701535</b>	<b>2701536</b>	<b>2701537</b>

ACCESSORI OPTIONAL	CODICE
Sezione bocchette circolari a 3 uscite Ø 200 mm per DSV3618	<b>2701916</b>
Sezione bocchette circolari a 4 uscite Ø 200 mm per DSV4818/6018	<b>2701917</b>
Comando a parete con timer settimanale	<b>2701451</b>
Comando a parete centralizzato per controllo fino a 36 unità interne*	<b>2701456</b>
Modbus Gateway	<b>2701454</b>
Modulo WiFi	<b>2701455</b>
Scheda ON - OFF Remoto (da abbinare con Comando a parete)	<b>2701450</b>

\* Ogni unità interna deve essere equipaggiata con un Modbus Gateway cod. 2701454 per consentire la comunicazione con il comando a parete centralizzato.

## MSV - Unità esterne

Fondamentale per un sistema di climatizzazione efficiente sono la potenza e la struttura delle unità esterne.

L'utilizzo di componenti di elevata qualità, la particolare attenzione agli isolamenti e la solidità della struttura metallica sono garanzie di lunga durata e resistenza anche in condizioni climatiche non facili.

L'elevata capacità drenante dello chassis dell'unità esterna consente di prevenire la formazione di ghiaccio nei climi più difficili garantendo affidabilità e prestazioni ottimali.

La gamma di climatizzatori della linea commerciale ECA Technology risponde perfettamente alle più svariate esigenze di installazione adattandosi perfettamente ad aree di produzione industriale, negozi, supermercati, uffici, strutture sanitarie, hotel, ristoranti, bar e ambienti ricettivi, luoghi pubblici ed esterni.



MSV1218

**UNITA' ESTERNA LINEA COMMERCIALE**

MSV1818

**UNITA' ESTERNA LINEA COMMERCIALE**

MSV2418

**UNITA' ESTERNA LINEA COMMERCIALE**

MSV3618 / MSV4818

**UNITA' ESTERNA LINEA COMMERCIALE**

MSV6018

**UNITA' ESTERNA LINEA COMMERCIALE**

HMSV 2519 / 3019

**UNITA' ESTERNA LINEA COMMERCIALE**