

**STOCKAGES ET
VOLANTS**

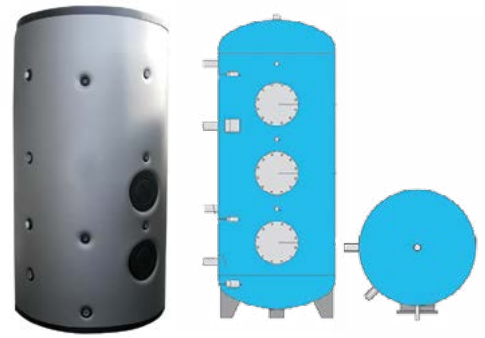
BSE

Stockage d'eau chaude sanitaire avec serpentín amovible de 200 L à 2000 L

Stockage combiné en acier au carbone avec 1 ou 3 brides d'inspection \varnothing 290/220 mm avec protection anodique et traitement interne de vitrification selon les normes DIN 4753-3 et UNI 10025.

Isolation en fibre de polyester ép. 100mm et finition extérieure en PVC.

Prêt pour l'installation de serpentins amovibles (en option).



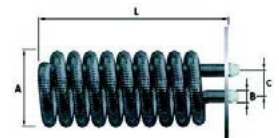
MODÈLE		BSE200S1	BSE300S1	BSE500S1	BSE800S1	BSE1000S1	BSE1500S1	BSE2000S1	
Volume utile	l	208	285	749	749	955	1450	1990	
Classe énergétique/dispersion		C 77W	C 95W	C 130W	C 130W	C 142W	C 162W	C 186W	
Hauteur totale avec isolation	mm	1275	1675	1875	1875	2205	2185	2470	
Hauteur max. en redressement.	mm	1275	1660	1920	1920	2200	2200	2520	
Ballon isol. fibre polyester 100mm	\varnothing mm	700	700	990	990	990	1200	1300	
Bride	\varnothing mm	290/220							
Poids à vide	kg	70	91	135	190	207	321	405	
Pression maximale	bar	10						8	
Temp. max. fonct. du ballon	°C	95							
CODE		00014BSE01	00014BSE03	00014BSE05	00014BSE07	00014BSE10	00014BSE13	00014BSE16	

MODÈLE		BSE800S3	BSE1000S3	BSE1500S3	BSE2000S3
Volume utile	l	749	955	1450	1990
Classe énergétique/dispersion		C 130 W	C 142W	C 162W	C 186W
Hauteur totale avec isolation	mm	1875	2205	2185	2470
Hauteur max. en redressement.	mm	1920	2200	2200	2520
Ballon isol. fibre polyester 100mm	\varnothing mm	990	990	1200	1300
Bride	\varnothing mm	290/220			
Poids à vide	kg	190	207	321	405
Pression maximale	bar	10		8	
Temp. max. fonct. du ballon	°C	95			
CODE		00014BSE09	00014BSE12	00014BSE15	00014BSE18

Serpentin amovible SE

KIT serpentín amovible pour ballon BSE en cuivre à ailettes étamées avec bride perforée, serpentín en cuivre, cache-bride et boulonnerie.

N.B. La longueur du serpentín doit être inférieure d'au moins 10 cm par rapport au diamètre du ballon.



MODÈLE		SE80	SE121	SE121	SE180	SE263	SE320	SE454	SE634
Surface échangeur	m ²	0,80	1,21	1,21	1,80	2,36	3,20	4,54	6,43
Cont. eau échangeur.	l	-	0,7	0,7	1,4	2,0	2,5	3,5	5,0
Puissance absorbée	kW	-	24	24	36	53	64	91	127
Débit nec. au serpentín	m ³ /h	-	1,0	1,0	1,6	2,3	2,8	3,9	5,5
Prod. eau sanitaire 80°/60° C (DIN 4708)	m ³ /h	-	0,6	0,6	0,9	1,3	1,6	2,2	3,1
Pertes de charge	mbar	-	387	387	245	748	1303	745	1930
Coefficient (DIN 4708)	NL	-	3	3	5	13	16	30	42
	kW	24	36	36	43	62	75	108	150
	A	DN 100			DN 200				
	B	3/4"						1"	
	C mm	60	60	80					
	L mm	400	550	420	470	580	660	750	980
	kg	5,5	9,6	11,0	13,4	16,4	18,4	23,4	30,0
CODE		00014SER0	00014SER00	00014SER01	00014SER02	00014SER03	00014SER04	00014SER05	00014SER06