

## CSV - Climatiseur **Cassette**

Les **Cassettes** sont parfaites pour les applications dans les secteurs du petit commerce et du tertiaire, tels que les magasins, les bureaux, les salles de réunion, les hôtels, les restaurants, les clubs, les salles de sport et les espaces ouverts.

Ces unités garantissent **silence et confort maximal** grâce à un flux d'air à 360° avec une plage d'oscillation des ailettes motorisée comprise entre 45 et 80°, différenciée selon le mode chaud/froid. La haute efficacité énergétique, à toutes les puissances exprimées, aussi bien à froid qu'à chaud, permet un fonctionnement optimal 365 jours par an (efficacité saisonnière). Le boîtier électrique est fabriqué en matériau ignifuge pour une protection maximale contre les risques d'incendie.



Cassette CSV



Telecomando di serie

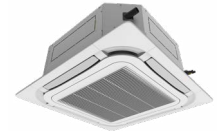


Comando a filo (optional)



# CARACTÉRISTIQUES TECHNIQUES

## CSV - Climatiseur Cassette



MODÈLE	U.I.	CSV1822HE32	CSV2422HE32	CSV3622HE32	CSV4822HE32	
	U.E.	MSV1822HE32	MSV2422HE32	MSV3622HE32	MSV4822HE32	
Alimentation électrique	V/f/Hz	230/1/50		400/3/50		
Rendement saisonnier en mode climatisation	Pdesign	kW	5,00	7,10	10,50	5,00
	SEER		6,60	6,70	6,60	6,60
	Consommation énérg./an	kWh/a	266	371	557	266
	Étiquette énergétique		A++	A++	A++	A++
Rendement saisonnier en chauffage - zone climatique moyenne / plus chaude	Pdesign	kW	3,90	5,00	7,00	3,90
	SCOP		4,00	4,30	4,40	4,00
	Consommation énérg./an	kWh/a	1365	1628	2227	1365
	Étiquette énergétique		A+	A+	A+	A+
Puissance frigorifique nominale (min-max)	kW	5,00 (1,60-5,20)	7,10 (2,40-7,60)	10,50 (3,20-11,00)	13,40 (6,00-14,20)	
	BTU/h	17000 (5500-17742)	24200 (8200-26000)	35800 (11000-37600)	45700 (20500-48500)	
Puissance électrique nominale en mode refroidissement. (min-max)	kW	1,47 (0,30-1,80)	2,03 (0,50-2,60)	3,10 (0,90-4,00)	4,60 (1,35-5,60)	
	BTU/h	560 (1,60-6,10)	780 (2,20-8,60)	11,50 (3,00-12,50)	15,50 (3,90-16,00)	
Puissance thermique nominale (min-max)	kW	1,60 (0,30-1,80)	2,00 (0,50-2,60)	2,95 (0,90-4,00)	4,70 (1,35-5,60)	
	BTU/h	19100 (5500-20800)	26600 (7500-29400)	39200 (10300-42300)	52900 (13300-54600)	
Puissance électrique nominale en mode chauffage. (min-max)	kW	1,60 (0,30-1,80)	2,00 (0,50-2,60)	2,95 (0,90-4,00)	4,70 (1,35-5,60)	
	BTU/h	19100 (5500-20800)	26600 (7500-29400)	39200 (10300-42300)	52900 (13300-54600)	
EER / COP		3,40 / 3,50	3,50 / 3,90	3,40 / 3,90	2,91 / 3,30	
Débit d'air UI (SH/H/M/L)	m³/h	720/650/600/500	1100/1000/900/800	1500/1400/1200/1000	2000/1800/1600/1400	
Débit d'air UE	m³/h	2200	3600	4800	5200	
Pression acoustique UI (SH/H/M/L)	dB(A)	43/41/39/35	39/38/36/34	43/41/39/38	50/48/45/41	
Puissance acoustique UI (SH/H/M/L)	dB(A)	56	51	56	64	
Pression acoustique UE (H)	dB(A)	52	55	57	59	
Puissance acoustique UE (H)	dB(A)	65	69	70	75	
Dimensions UI (HxLxP)	mm	260x570x570	240x840x840	240x840x840	290x840x840	
Taille de la grille de plafonnage UI (HxLxP)	mm	47,50x620x620	52x950x950	52x950x950	52x950x950	
Poids UI	kg	16,5 / 3	21 / 6	23 / 6	25 / 6	
Dimensions UE (HxLxP)	mm	555x745x300	660x889x340	820x940x370	820x940x370	
Poids UE	kg	30,5	41,5	75	81	
Long. tubes : min-max avec charge stand. / avec charge supplémentaire	m	7 / 30	7 / 30	7 / 75	9,5 / 75	
Dénivelé maximal	m	20	20	30	30	
Diamètre des tuyaux liquide / gaz	mm (pouce)	6,35 (1/4") / 12,7 (1/2")	9,52 (3/8") / 15,8 (5/8")	9,52 (3/8") / 15,8 (5/8")	9,52 (3/8") / 15,8 (5/8")	
Gaz réfrigérant (type / charge standard)	type/kg	R32 / 0,85	R32 / 1,50	R32 / 2,10	R32 / 2,80	
Potentiel de réchauffement planétaire / tonnes équivalent CO2	GWP/tons	675 / 0,574	675 / 1,013	675 / 1,418	675 / 1,890	
Ajout de réfrigérant au-delà de la longueur max charge standard	g/m	16	20	20	35	
Température de fonctionnement externe min-max chauff./clim.	°C	-20÷24 / -20÷52	-20÷24 / -20÷52	-20÷24 / -20÷52	-20÷24 / -20÷52	
CODE	U.I.	<b>2701043</b>	<b>2701044</b>	<b>2701045</b>	<b>2701046</b>	
	U.E.	<b>2701543</b>	<b>2701544</b>	<b>2701545</b>	<b>2701546</b>	
CODE GRILLE		<b>2701492</b>	<b>2701493</b>	<b>2701493</b>	<b>2701493</b>	

ACCESSOIRES EN OPTIONS	CODE
Commande murale avec timer hebdomadaire	<b>2701451</b>
Commande murale centralisée pour contrôle jusqu'à 36 unités intérieures*	<b>2701456</b>
Passerelle modbus	<b>2701454</b>
Module Wi-Fi	<b>2701455</b>
Carte ON - OFF à distance (à combiner avec la commande murale)	<b>2701450</b>
Carte contacts secs	<b>2701453</b>

\*Chaque unité intérieure doit être équipée d'une passerelle modbus code. 2701454 pour permettre la communication avec la commande murale centralisée.

LES DONNÉES TECHNIQUES CI-DESSUS SE RÉFÈRENT AUX NORMES EUROPÉENNES EN14511 ET EN14825. LES UNITÉS EXTÉRIEURES CONTIENNENT DES GAZ À EFFET DE SERRE FLUORÉS RÉGÉS PAR LE PROTOCOLE DE KYOTO